

Scheda tecnica

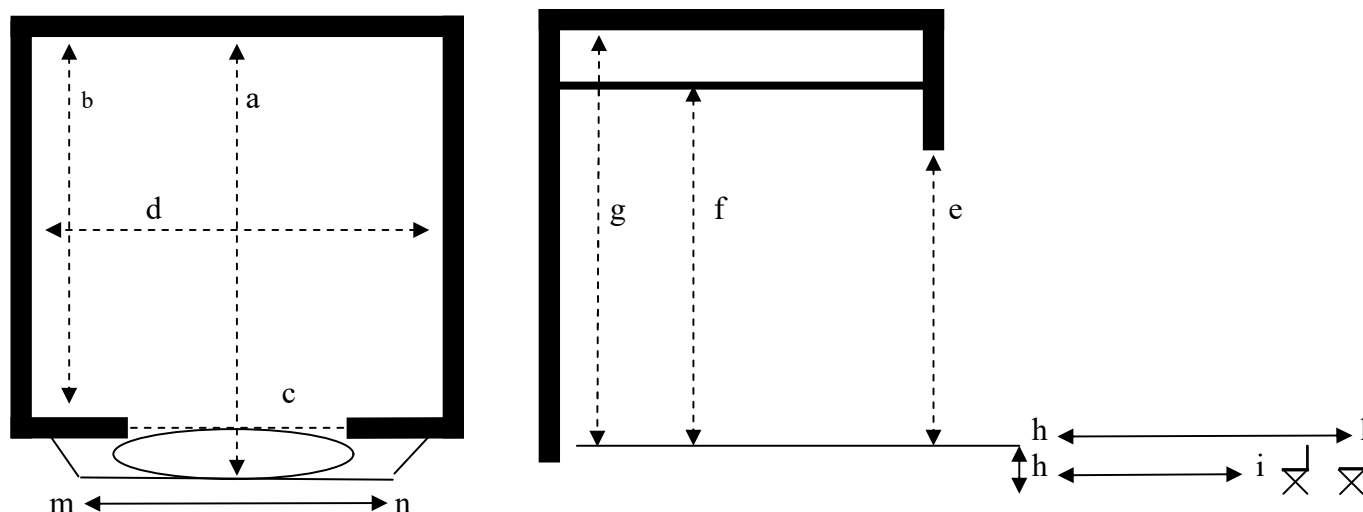
TEATRO MUNICIPALE di CASALE MONFERRATO

Nome del Teatro:	Teatro Municipale	Teatro storico all'italiana:	
Indirizzo:	Piazza Castello, 9 – 15033 Casale Monferrato (AL)		
Telefono:	0142/444314 - 0142/444313	Fax:	NO
E-mail:	teatro@comune.casale-monferrato.al.it		
Sito web:	http://comune.casale-monferrato.al.it/teatro		
Responsabile amministrativo in loco:	comune di Casale - Fabrizio Scagliotti - 0142 /444314		
Responsabile Tecnico:	ditta AV4 info@av4srl.it - Fabio 333.9252152 o Simone 347.3417694 - c/o Teatro 0142.444315		
Uscite autostradale:	A26 Genova-Gravellona uscita Casale Monferrato Nord		
Parcheggi per la compagnia e i camion:	piazza Divisione Mantova (grande parcheggio gratuito tra il castello e il fiume)		
Scarico	scarico laterale su un terrazzamento rialzato accessibile da rampa di scale senza scivoli o montacarichi (non necessitano autorizzazioni ZTL)		
Camerini singoli, n.	7 (15 posti max)	Camerini quadrupli, n.	1 (10 posti max)
Cameroni, n.	1 (40 posti max)	Servizi: Docce:	SI, 4 SI, 4
Capienza max consentita spettatori	N. 499 posti totali. (platea 181+4 carrozzine disabili, palchi: quattro ordini 280, loggione 34)		
IMPORTANTE :	<u>! MERCATO sulla piazza tra teatro e castello il martedì e il venerdì !</u> NON LASCIATE AUTOMEZZI SULLA PIAZZA DEL TEATRO NELLA NOTTE TRA LUNEDI' E MARTEDI' E TRA GIOVEDI' E VENERDI'. SARANNO RIMOSSI E SANZIONATI.		

PERSONALE IN DOTAZIONE AL TEATRO	
1 elettricista/responsabile di palcoscenico:	SI
macchinista o aiuto macchinista di palcoscenico:	NO
aiuto elettricista di palcoscenico:	NO

IMPIANTO ELETTRICO			
Potenza disponibile – Kw:	60 max	Ritorni elettrici:	SI, in ballatoio
Connessioni in ballatoio	32A (3P+N+T)	63A (3P+N+T)	Morsettiera
Staffe in sala per luci	SI, 6		
Disponibilità materiali luci:	NO		
Disponibilità materiali fonici:	NO		

DESCRIZIONE TECNICA E DIMENSIONI PALCO			
Tipo di palcoscenico	da inquadratura		Inquadratura nera: SI
Passaggio Palco – Regia	SI – necessari 30mt		Sipario: Manuale
Profondità (a)	11,50	Altezza (e)	Variabile da mt 6,00 a mt 9,00
Profondità (b)	9,50	Altezza (f)	11,00
Larghezza (c)	9,00	Altezza (g)	13,50
Larghezza (d)	13,00	Altezza dalla platea (h)	1,25
Declivio %	5% circa	Dimensioni Porte scarico	1,50x2,30
Portata max palcoscenico	160 Kg/m ²	Disponibilità corde n.	100 mazzi
Portata max graticcia carico puntiforme	150 Kg	Distanza 1 ^a Fila (h-i)	1,50
		Distanza 2 ^a Fila (h-l)	2,20
		Larghezza Fila (m-n)	8,00

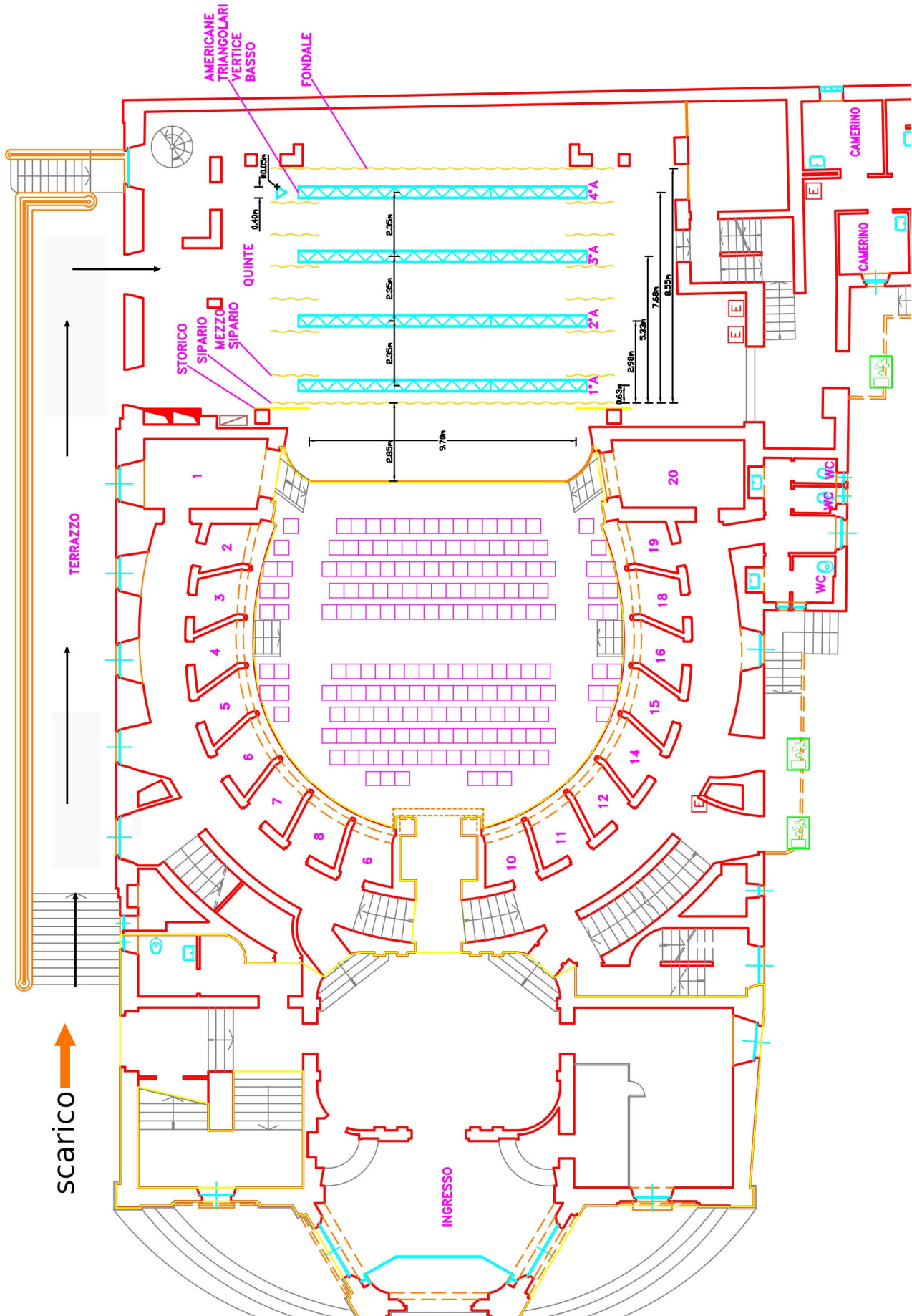


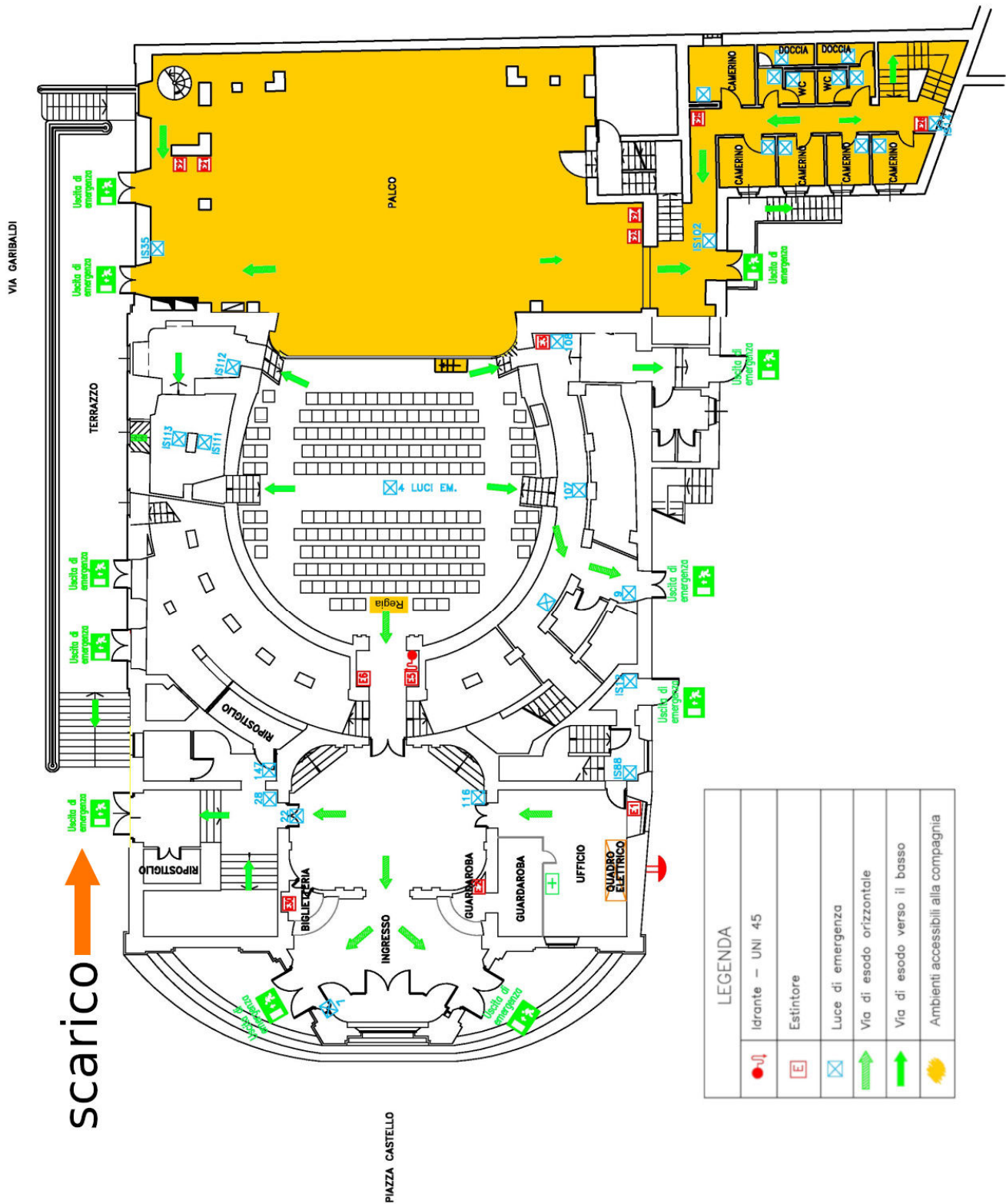
ALTRI DATI TECNICI				
americane	SI	numero 4 triangolari	elettriche	portata max 200 Kg.
quinte	SI nere	numero 5	larghezza	2 mt
armate	NO	fondale e colore		SI nero

Profondità sipario-fondale	8,70	Buca orchestrale	assente
Scala per puntamenti	SI 3x4,10mt	Scala accesso da platea a palco	NO
Postazione regia	Fondo sala	Ritorni palco-regia	Pres a 16A + 4xCAT.6
Altri ritorni palco-regia	NO	Ritorni segnale palco SX-DX	2xCAT.6 + DMX + Spk. 4p + Audio out

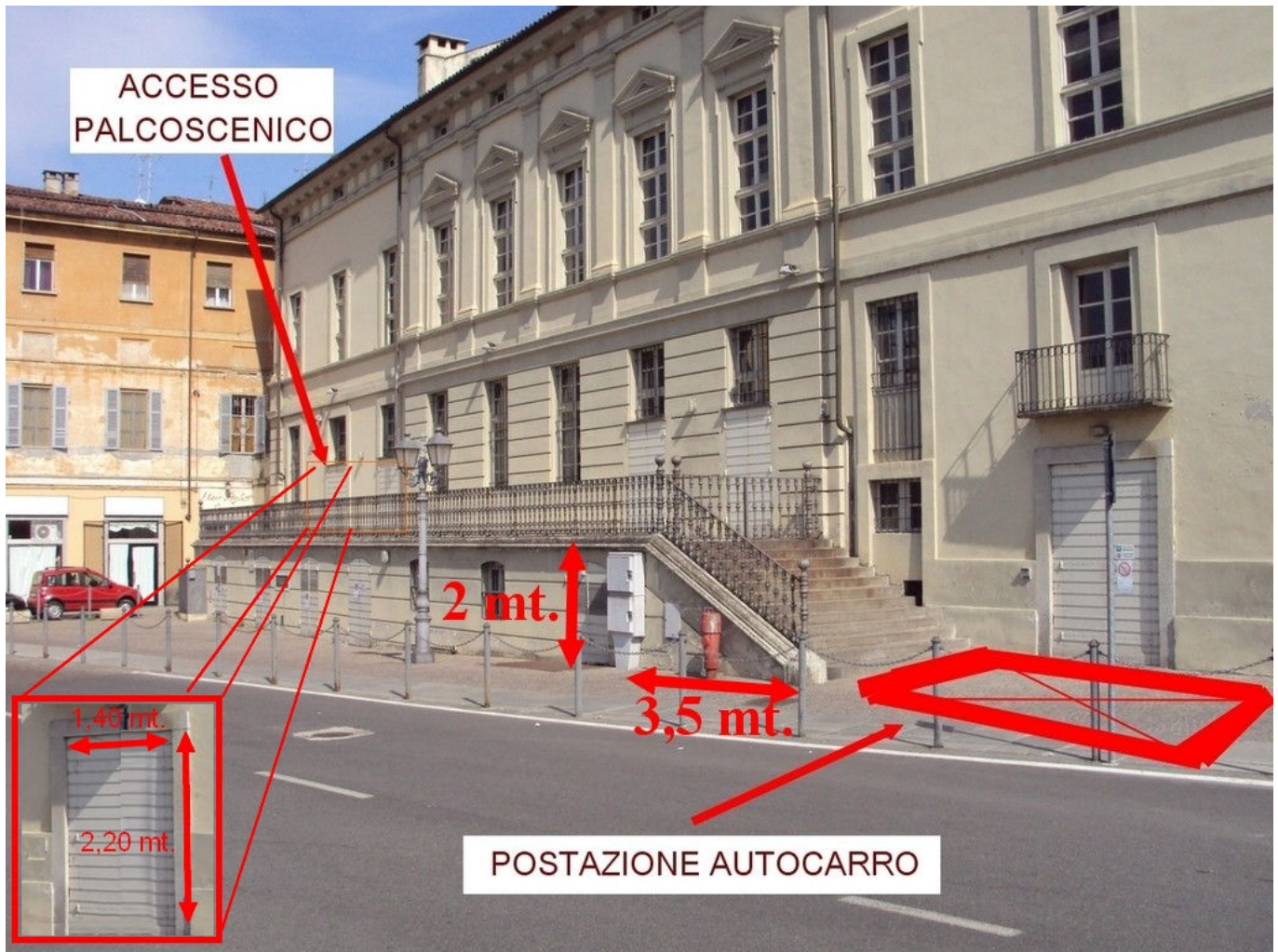
È assolutamente vietato l'uso di fiamme libere, artifici pirotecnici e qualunque oggetto che possa costituire fonte di innesco, come pure l'utilizzo di qualsiasi strumento che possa interferire con il sistema di rilevazione antincendio;

APPENDIMENTI





CARICO E SCARICO



una volta completato lo scarico, i veicoli devono essere rimossi da questa area in quanto zona di accesso mezzi antincendio e via di esodo del pubblico in caso di emergenza

DOVE SOSTARE

