

**SEGNALETICA VERTICALE**

**Avviso di pericolo**  
 Lato: 800 mm, h: 20/210 in alveolo  
 pericolo classe 2  
 Poles di sostegno  
 in tubo di acciaio  
 diametro diam. 60 mm,  
 h= 420 mm.

**Proibizione**  
 Lato: 400 mm, h: 20/210 in alveolo  
 pericolo classe 2  
 Poles di sostegno  
 in tubo di acciaio  
 diametro diam. 60 mm,  
 h= 330 mm.

**Informazione**  
 Lato: 800 mm, h: 20/210 in alveolo  
 pericolo classe 2  
 Poles di sostegno  
 in tubo di acciaio  
 diametro diam. 60 mm,  
 h= 420 mm.

**Avviso di pericolo**  
 Lato: 800 mm, h: 20/210 in alveolo  
 pericolo classe 2  
 Poles di sostegno  
 in tubo di acciaio  
 diametro diam. 60 mm,  
 h= 420 mm.

**Proibizione**  
 Lato: 400 mm, h: 20/210 in alveolo  
 pericolo classe 2  
 Poles di sostegno  
 in tubo di acciaio  
 diametro diam. 60 mm,  
 h= 330 mm.

**Informazione**  
 Lato: 800 mm, h: 20/210 in alveolo  
 pericolo classe 2  
 Poles di sostegno  
 in tubo di acciaio  
 diametro diam. 60 mm,  
 h= 420 mm.

**Avviso di pericolo**  
 Lato: 800 mm, h: 20/210 in alveolo  
 pericolo classe 2  
 Poles di sostegno  
 in tubo di acciaio  
 diametro diam. 60 mm,  
 h= 420 mm.

**Proibizione**  
 Lato: 400 mm, h: 20/210 in alveolo  
 pericolo classe 2  
 Poles di sostegno  
 in tubo di acciaio  
 diametro diam. 60 mm,  
 h= 330 mm.

**Informazione**  
 Lato: 800 mm, h: 20/210 in alveolo  
 pericolo classe 2  
 Poles di sostegno  
 in tubo di acciaio  
 diametro diam. 60 mm,  
 h= 420 mm.

**SEGNALETICA ORIZZONTALE**

**ZEBRATURA**

Dimensioni in cm			
α	W		
107	33		

**STRISCIA LONGITUDINALE**

Dimensioni in cm			
J	G	X	
15	300	300	

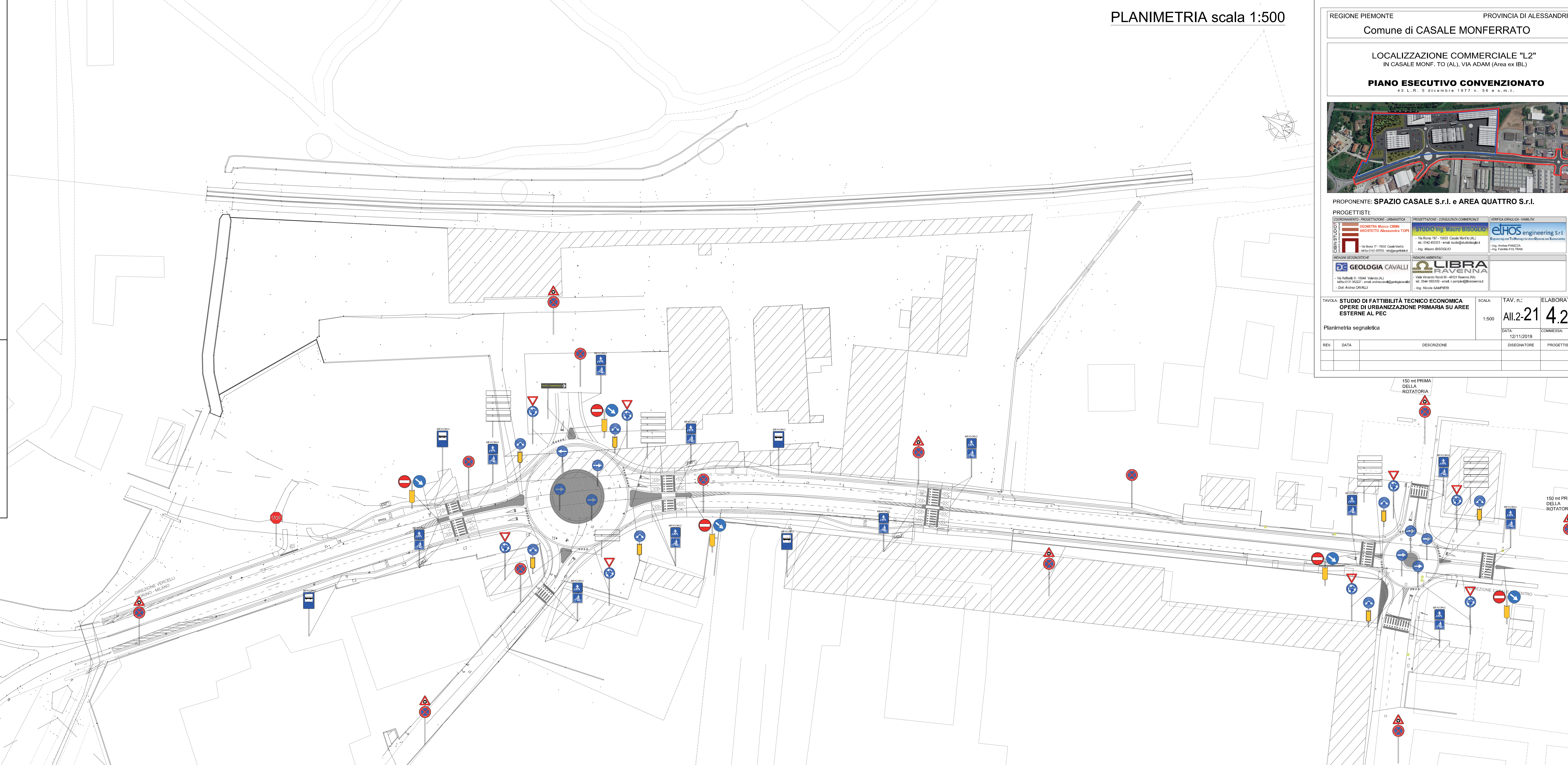
**STRISCIA TRASVERSALE DI PRECEDENZA**

Dimensioni in cm		
T	U	
50	70	

**SIMBOLI SULLA PAVIMENTAZIONE**

Dimensioni in cm				
X	Y	Z	S	
100	600	200	24	

**PLANIMETRIA scala 1:500**

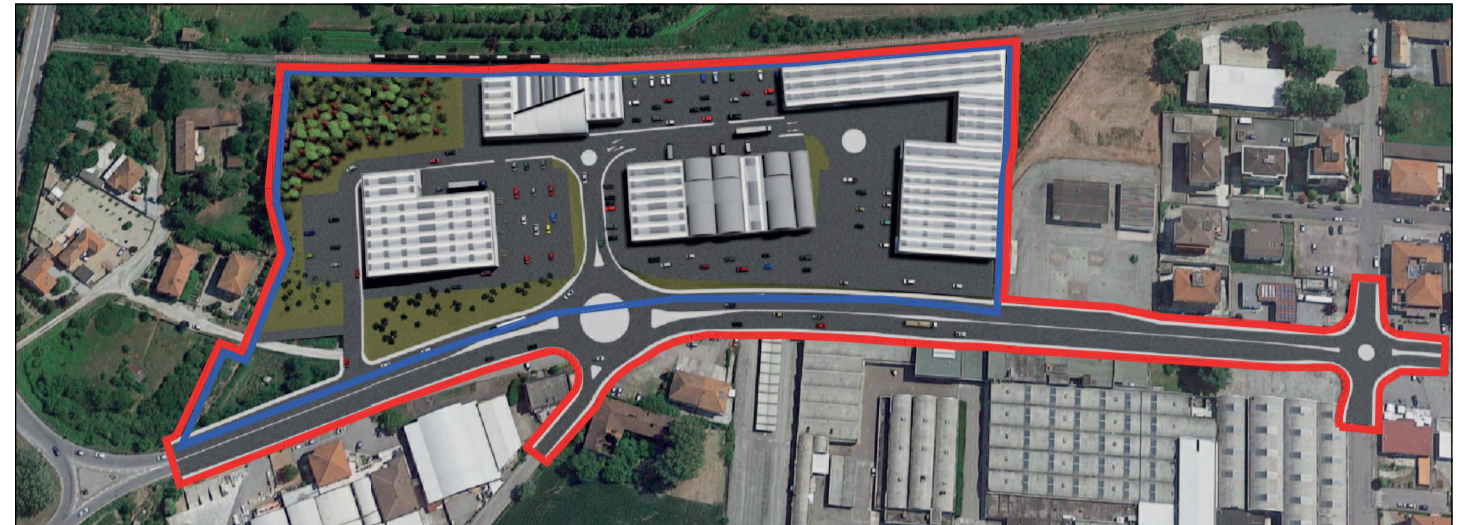


REGIONE PIEMONTE PROVINCIA DI ALESSANDRIA

Comune di CASALE MONFERRATO

LOCALIZZAZIONE COMMERCIALE "L2"  
IN CASALE MONF. TO (AL), VIA ADAM (Area ex IBL)

**PIANO ESECUTIVO CONVENZIONATO**  
43 L.R. 5 dicembre 1977 n. 56 e s.m.i.



PROPONENTE: SPAZIO CASALE S.r.l. e AREA QUATTRO S.r.l.

**PROGETTISTI:**

COORDINAMENTO - PROGETTAZIONE - URBANISTICA <b>CEIN STUDIO</b> - Via Brera 17 - 10123 Casale Monf. - tel. 042 433311 - email: cein@ceinstudio.it	PROGETTAZIONE - CONSULENZA COMMERCIALE <b>STUDIO Ing. Mauro BISOGGIO</b> - Via Roma 197 - 15033 Casale Monf. (AL) - tel. 042 433331 - email: studio@studiobisoggio.it	VERIFICA IDRAULICA - VIABILITA' <b>ELIOS engineering S.r.l.</b> - Via Andrea PANIZZA - Ing. Fabrizio POLTRON
INDAGINI GEOLOGICHE <b>GEOLOGIA CAVALLI</b> - Via Raffello 9 - 15048 Valenza (AL) - tel. 044 1313 93227 - email: andrea.cavalli@geologicavalli.it	INDAGINI AMBIENTALI <b>LIBRA RAVENNA</b> - Viale Vittorio Veneto 10 - 48121 Ravenna (RA) - tel. 0544 1855100 - email: n.compari@libra-ravenna.it	

TAVOLA: STUDIO DI FATTIBILITA' TECNICO ECONOMICA OPERE DI URBANIZZAZIONE PRIMARIA SU AREE ESTERNE AL PEC	SCALA: 1:500	TAV. N.: All.2-21	ELABORATO: 4.24
Planimetria segnaletica	DATA: 12/11/2019	COMMESSA:	
REV.	DATA	DESCRIZIONE	DISEGNATORE
			PROGETTISTA